

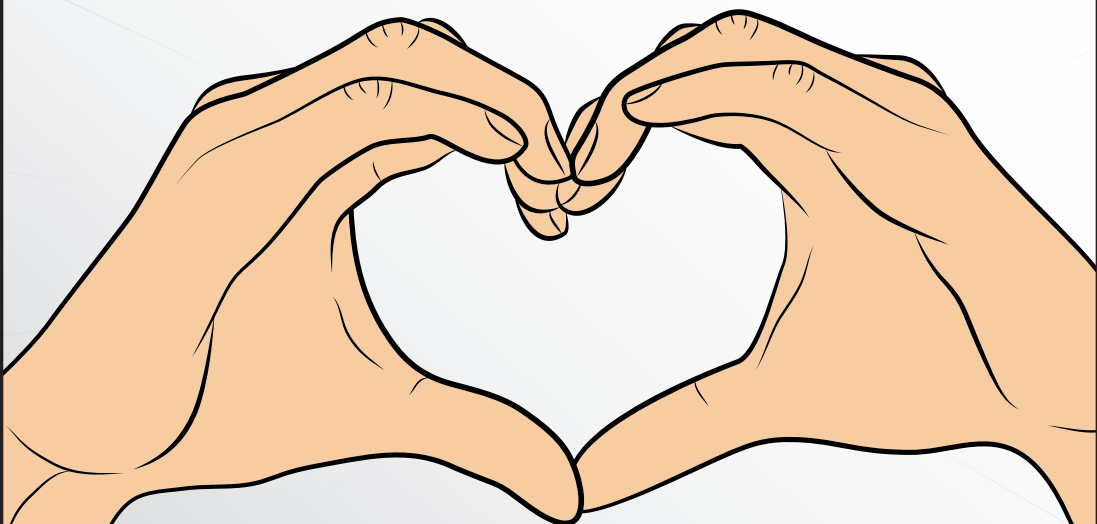
**KOLBE FOODTEC PRESENTS:**

**NEW!  
NEW!  
NEW!**

# **OPS**

**FÜR DIE  
K300  
SERIE**

**UNSER OPERATOR PROTECTION SYSTEM!**



**BEDIENER-  
SICHERHEIT**

**LIEGT UNS AM**

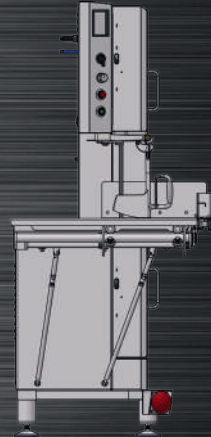
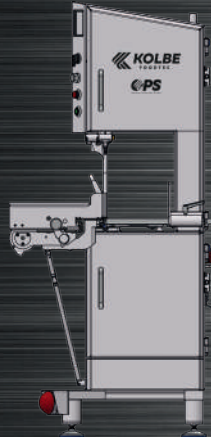
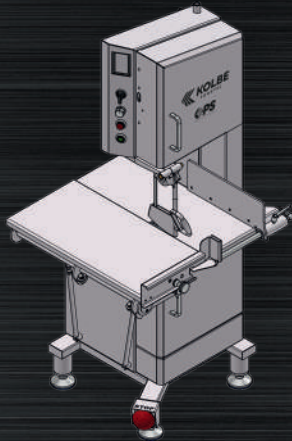
# **HERZEN!**



**KOLBE**  
FOODTEC

# K3300PS

## BANDSÄGE BANDSAW



### TECHNISCHE DATEN TECHNICAL DATA

Technische Änderungen vorbehalten. Maße können abweichen.  
Specifications subject to change without notice. Dimensions may vary.

Raddurchmesser	Wheel diameter	300 mm
Sägebandmaße	Saw band measurements	2490 x 16 mm
Bandgeschwindigkeit	Blade speed	22 m/s
Schnittseitendurchlass (max.)	Cut side passage (max.)	287 mm
Schnitthöhendurchlass (max.)	Cut height passage (max.)	310 mm
Schnitthub (max.)	Cutting stroke (max.)	308 mm
Portionierbereich	Section of portioning	5 - 260 mm
Tischabmessungen (B x T x H)	Table dimensions (W x D x H)	682 x 775 x 910 mm
Maschinenabmessungen (B x T x H)	External dimensions (W x D x H)	855 x 1174 x 1811 mm
Motorleistung / Schutzart IP54 (Optional)	Motor capacity / Protection system IP54 (Optional)	1,5 kW
Nennstrom bei 230 V / 400 V (Optional)	Nominal current at 230 V / 400 V (Optional)	5.9 / 3,4 A
Leiterquerschnitt	Conductor size	1,5 mm <sup>2</sup>
Netzabsicherung bei 230 V / 400 V (A Träge)	Fusing at 230 V / 400 V (A lazy)	16 A
Druckluftanschluss	Compressed air connection	8 - 10 bar